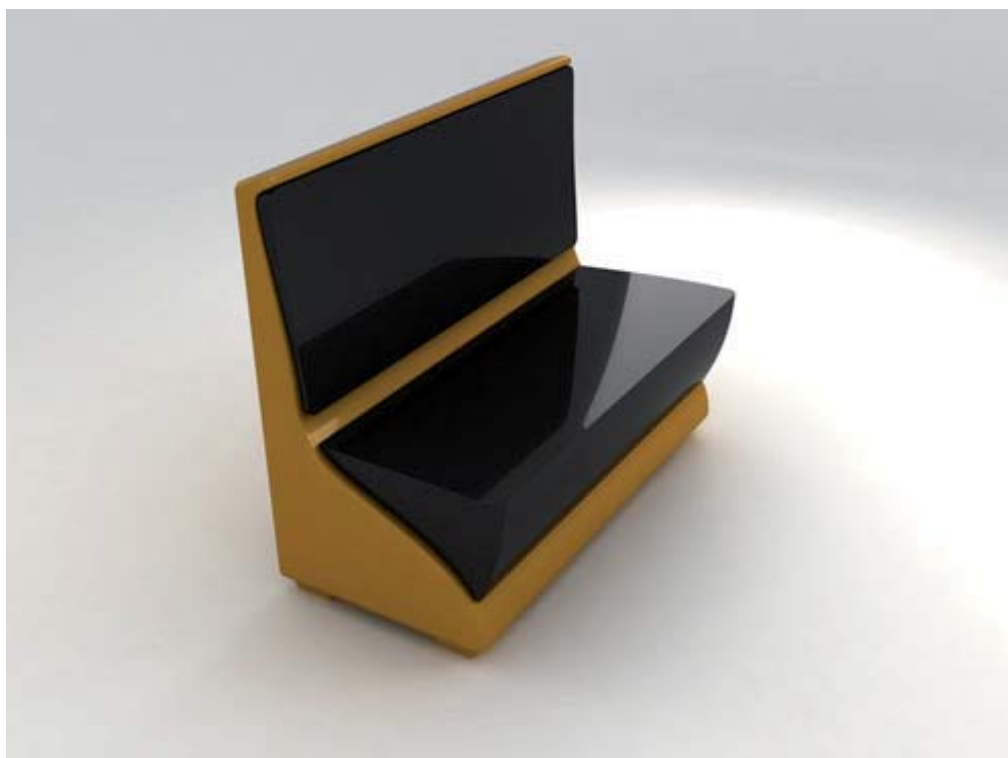


# Sofá Neptuno Recto



## Descripción

Fabricado en fibra de vidrio de 4mm y pintado con laca acrílica, con acabado de alto brillo o mate.

Disponibile en rojo, blanco y negro.

*Posibilidad de fabricación en otros colores.*

## Características

peso: 21kg

medidas: 63x122x98cm

volumen: 0.753 m<sup>3</sup>