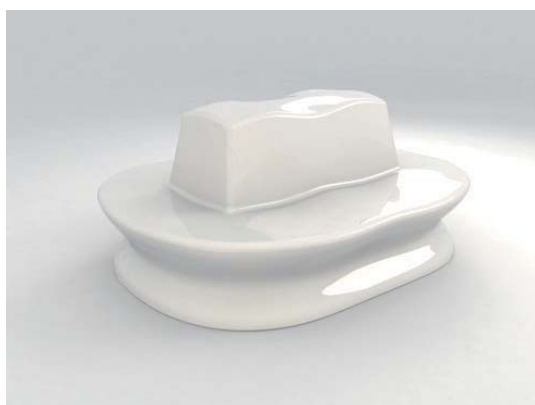


Banco Caramelo



Descripción

Fabricado en fibra de vidrio de 4mm y pintado con laca acrílica, con acabado de alto brillo o mate.

Disponibile en rojo, blanco y negro.

Posibilidad de fabricación en otros colores.

Características

peso: 55kg

medidas: 212x140x87cm

volumen: 2.58 m³